

Studie- en intervisiemoment Vroegtijdige zorgplanning zorgt voor ‘goed leven’

19 april 2022 - Congrescentrum Lamot - Mechelen

Programma

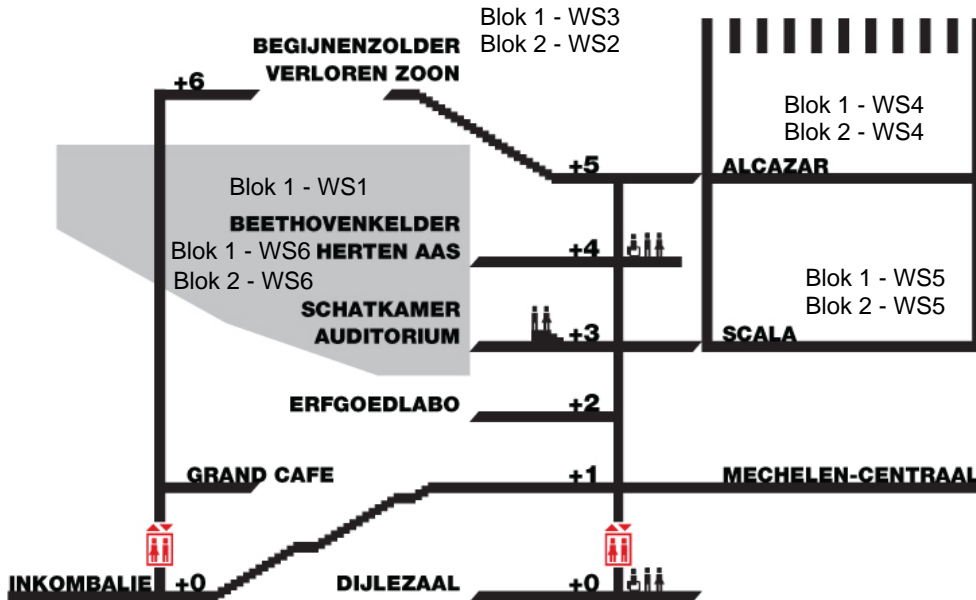
- 9u30:** Verwelkoming
Waarom is vroegtijdige zorgplanning cruciaal voor een goed leven?
Lief Vanbael, Katrien Vanhauwaert en Griet Pitteljon
- 9u45-10u15:** Vroegtijdige zorgplanning, een belangrijke bouwsteen binnen kwaliteitsvolle ondersteuning: voorstelling van een werkkader voor het uitbouwen van een beleid rond vroegtijdige zorgplanning.
Griet Pitteljon, voorzitter Commissie Verpleegkundige Handelingen Vlaams Welzijnsverbond, algemeen directeur De Vijver vzw
Elisa Lust, medisch-paramedisch manager DVC Heilig Hart
- 10u15-11u00:** De wetgever spreekt mee bij vroegtijdige zorgplanning: wilsbekwaamheid vormt de rode draad.
Luc Goutry, ere-volksvertegenwoordiger
- 11u00-11u10:** Pauze (geen koffiepauze)
- 11u10-11u55:** Palliatieve zorg voor mensen met een handicap, is dit wel een match: wat is palliatieve zorg, wat kan men van uit palliatieve zorg bieden, hoe kan er worden samengewerkt, wat brengt de toekomst, wat vertelt de praktijk, wat zijn drempels, moeilijkheden en mogelijkheden?
Katrien Vanhauwaert, Netwerk- en MBE psycholoog Palliatieve Zorg Vlaanderen
- 11u55-12u25:** Hoe kijken cliënten en hun netwerk naar de huidige praktijken rond vroegtijdige zorgplanning? Wat zijn hun verwachtingen, drempels en aanbevelingen?
Lief Vanbael, coördinator Gezin en Handicap, Paul Janssens, ouder.
- 12u25-13u15:** Middagpauze met broodjeslunch
- 13u15-14u00:** Ethische vragen, eigen aan vroegtijdige zorgplanning
Vroegtijdige zorgplanning vraagt om een hele reeks doordachte keuzes. Maar wat zijn de ‘goede’ keuzes? Hoe komen we daarin overeen, met en rond een cliënt? Hoe bereiken we de beste levenskwaliteit en waardigheid voor alle betrokkenen? Hoe kunnen we onze kijk en ons handelen (zorg-ethisch) aansturen en waar kan ons dat brengen?
Hadewych Schepens, orthopedagoge, -onderzoeker levenskwaliteit van oudere mensen met een verstandelijke handicap
- 14u05-16u15:** Inspirerende praktijken - 6 WORKSHOPS
Blok 1 tussen 14u05-15u05 - Blok 2 tussen 15u10-16u10
Wij hebben zoveel als mogelijk jouw eerste keuzes toegekend op basis van de plaatsen in de zaal van de workshop.



- WS1 - blok 1 - Beethovenkelder (+4)
- WS2 - blok 2 - Begijnzolder (+6)
- WS3 - blok 1 - Begijnzolder (+6)
- WS 4 - blok 1 - Alcazar - blok 2 Alcazar (+5)
- WS 5 - blok 1 - Scala - blok 2- Scala (+3)
- WS 6 - blok 1 - Herten Aas - blok 2 Herten Aas (+4)

LIGGING ZALEN

Blok 1 tussen 14u05-15u05
Blok 2 tussen 15u10-16u10



Werkwinkels

Blok 1 tussen 14u05-15u05 - Blok 2 tussen 15u10-16u10

WS 1: VZP kinderen i.s.m. het ziekenhuis

WS 2: VZP kinderen/jongeren maken zelf GEEN keuze

WS 3: VZP jongeren die zelf keuze maken

WS 4: VZP (verstandelijk) PmH

WS 5: VZP Uitkomsten (verstandelijk) PmH

WS 6: VZP Zorgethisch handelen PmH

2022-04-19 WS 1:

Vroegtijdige zorgplanning bij kinderen in samenwerking met het ziekenhuis

De pediatrie liaisonequipe Koester stelt haar samenwerking met zorgvoorzieningen voor, maar wil ook actief toetsen naar ervaringen van de participanten in de workshop met pediatrie zorgteams bij kinderen met beperkte levensverwachting. Wat loopt er goed, wat kan beter?

Hoe gaan we samen verder in de toekomst?

Kristin Mattheeuws, Koesterteam Pediatrie Hermato Oncologie en Stamceltransplantatie UZ Gent

2022-04-19 WS 2:

Vroegtijdige zorgplanning bij kinderen en jongeren die zelf (nog) geen overwogen keuzes kunnen maken. Een interdisciplinaire benadering

Aan de hand van 2 casussen wordt een inkijk gegeven in de interdisciplinaire aanpak samen met ouders van vroegtijdige zorgplanning voor kinderen en jongeren met een neuro degeneratieve aandoening. Het samen met ouders op weg gaan, op hun ritme en dat van de kinderen en jongeren, vormen de rode draad.

Dr. Geertrui Peirens, Kinderarts-coördinerend arts Centrum Ganspoel

2022-04-19 WS 3:

Vroegtijdige zorgplanning bij jongeren die zelf keuzes kunnen maken. Supportieve zorg staat centraal!

Hoe worden vroegtijdige zorgplanning, supportieve zorg en palliatieve zorg uitgebouwd binnen Heder (een organisatie die kinderen, jongeren en volwassenen met een handicap ondersteunt in Antwerpen). Rol van de referentiepersoon supportieve en palliatieve zorg ter ondersteuning van begeleiders die met vroegtijdige zorgplanning aan de slag gaan.

Hoe geef je een echte stem aan de jongeren binnen dit verhaal? Voorstelling van het spel “kwaliteit van leven”.

Alles wordt daarna geconcretiseerd aan de hand van een casusbespreking van een cliënt met dwarslaesie met een actueel verzoek tot euthanasie.

Kathleen Van Thielen, medewerker supportieve palliatieve zorg Heder

2022-04-19 WS 4:

‘Ik zie mijn ondersteuning en zorg voor de toekomst zo’: vroegtijdige zorgplanning bij personen met een verstandelijke handicap

De sprekers zoomen in op de praktijk van iedere dag. Wat is vroegtijdige zorgplanning? Hoe bouwden zij een praktijk uit binnen hun voorziening?

Wat zijn hun ervaringen met vroegtijdige zorgplanning bij mensen met een verstandelijke handicap? Hoe krijgt vroegtijdige zorgplanning vorm indien er naast een verstandelijke handicap ook sprake is van ASS of van een acute ziekte? Hoe worden keuzes gemaakt voor het latere leven? Wanneer starten ze ermee? Welke ethische reflecties staan centraal? Hoe krijgt de dialoog vorm? Hoe nemen ze de context van de persoon die ze begeleiden continu mee in het proces? De sprekers gaan graag in dialoog rond hun ervaringen en deze van de participanten in de workshop.

Boelina Sikma, stafmedewerker ortho-agogiek De Lovie en Carine Ostyn, afdelingsverantwoordelijke De Lovie

2022-04-19 WS 5:

Advance Care Planning (ACP): wat zijn de uitkomsten voor mensen met een verstandelijke handicap?

Advance Care Planning (ACP) is een belangrijk onderdeel van de zorg voor mensen met een verstandelijke handicap. Hierbij staan vroegtijdige communicatie over de zorg in de toekomst, en de wensen en verwachtingen van patiënten en hun naasten centraal. Alleen wanneer u hier samen over praat, kan de zorg uiteindelijk goed aansluiten bij wat de patiënt aankan en kan de kwaliteit van leven geoptimaliseerd worden. In deze workshop worden de praktische uitkomsten van het project Advance Care Planning voor mensen met een verstandelijke handicap gepresenteerd. Er worden voorbeelden gegeven en er wordt verteld hoe de ontwikkelde materialen kunnen worden gebruikt. De sprekers gaan graag in dialoog met participanten in de workshop over hoe ACP in praktijk kan worden gebracht.

Annemieke Wagemans, AVG (arts voor verstandelijk gehandicapten) Maastricht

2022-04-19 WS 6:

Zorgethisch handelen om- en rond de laatste levensfase van personen met een handicap

Bij ethisch handelen gaat het om (vaak niet uitgesproken) waarden en normen. In deze workshop dagen de sprekers je uit om stil te staan bij de waarden die jij belangrijk vindt in de ondersteuning van cliënten in de laatste fase van hun leven. Ze gaan hierbij uit van dagelijkse praktijksituaties. Daarna stellen ze de vraag: hoe ga je hierover in communicatie met alle betrokkenen? Vooral met het netwerk van deze personen? Hoe vind je die antwoorden, waar iedereen zich (min of meer) kan achter zetten?

Hoe creëer je verbinding in deze momenten? *Er van uitgaand dat stilstaan bij deze vragen zeer confronterend en tegelijk heel verbindend kan zijn voor alle betrokkenen: het netwerk, jezelf, je collega's, ...*

Hadewych Schepens orthopedagoge-vormingswerker voor volwassenen met handicap en medewerker onderzoekseenheid Gezins- en orthopedagogiek KU Leuven en Lief Vanbael, coördinator Gezin en handicap.